

## Introduction

Les visiteurs tombent pile-poil : la nature s'est mise à poil pour eux. Humains, plantes et animaux se dévoilent et présentent leurs plus fins atouts, leurs poils. Dans un décor rigolo et touffu, *Au poil* brosse le portrait de ces productions tégumentaires en divisant le contenu en trois zones, allant de l'échelle anatomique à celle du pelage, en passant par la pilosité humaine.

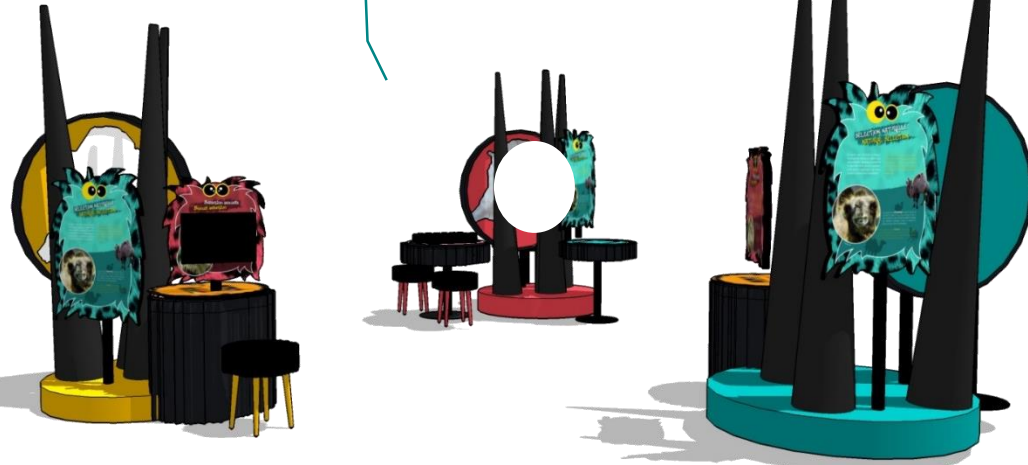


## Zone 1 – Poils en tout genre

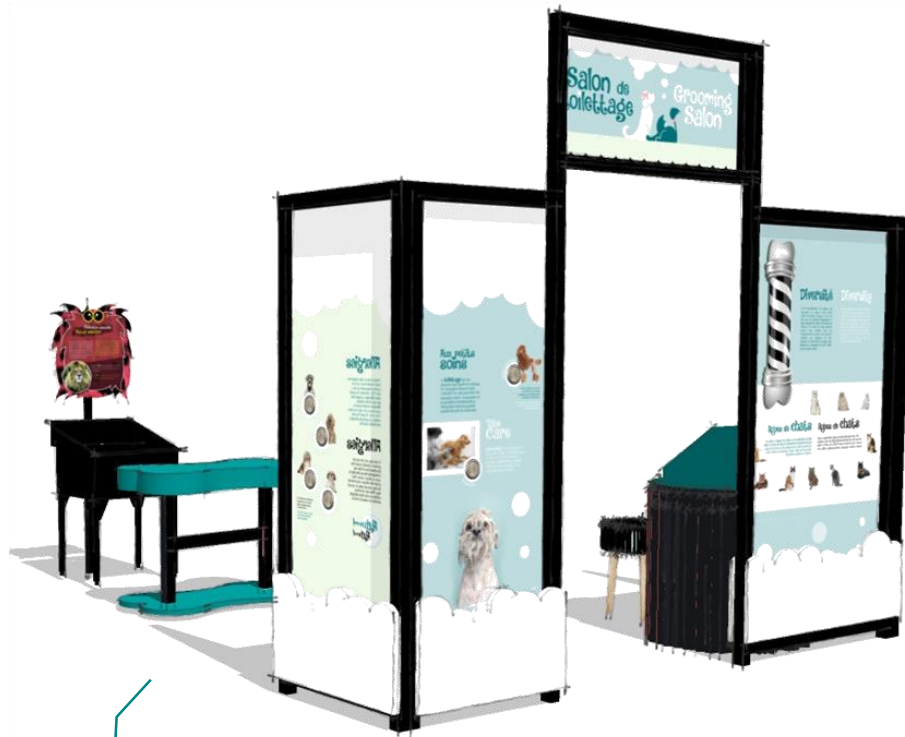
Cette zone permet d'observer une grande variété de poils et de découvrir leur origine, leurs fonctions et leurs particularités anatomiques. Les visiteurs sont invités à relever quelques défis : identifier les intrus et associer les fonctions des poils au poilu correspondant.

## Zone 2 – Poils d'exception

Certaines espèces ont évolué en se parant d'extravagances poilues et de motifs dignes des grands stylistes de mode. La sélection et le croisement des animaux de compagnie est à l'origine d'une diversité de pelage. Chez les végétaux, ce sont les plantes des milieux arides qui sont les plus poilues. Cette zone permet d'observer et de toucher une grande variété de fourrures.



**AU POIL!**  
L'EXPOSITION QUI DÉCOIFFE



### Zone 3 – Pilosité humaine

Ici, le visiteur peut *changer de tête* et essayer différents ornements poilus. Il est aussi invité à découvrir le travail de différents scientifiques à travers une borne interactive composée de capsules vidéo. L'analyse des poils en laboratoire fournit une mine d'informations utiles pour découvrir l'identité du porteur et ses conditions de vie.

### Salon de toilettage

Le salon de toilettage réserve bien du plaisir aux plus jeunes. Autour, les visiteurs sont invités à relever des défis d'identification et d'association et à compléter un questionnaire pour découvrir la race de chien qui leur ressemble le plus.

