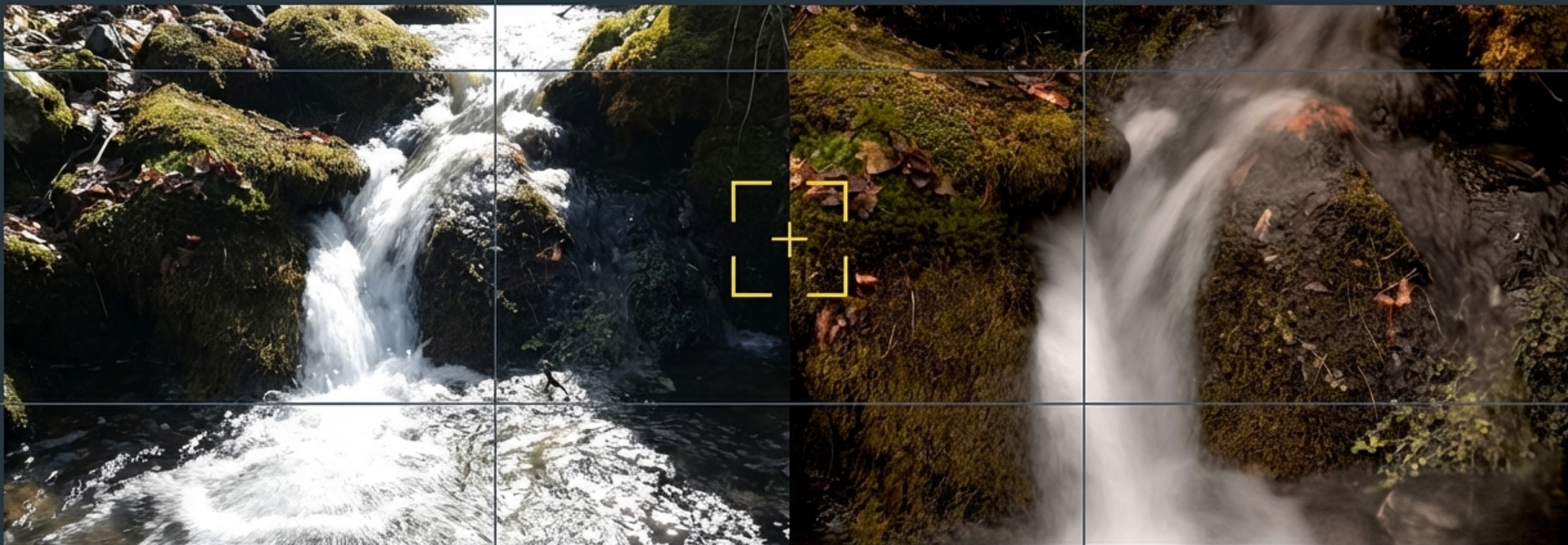


Maîtriser l'Eau Soyeuse au Smartphone

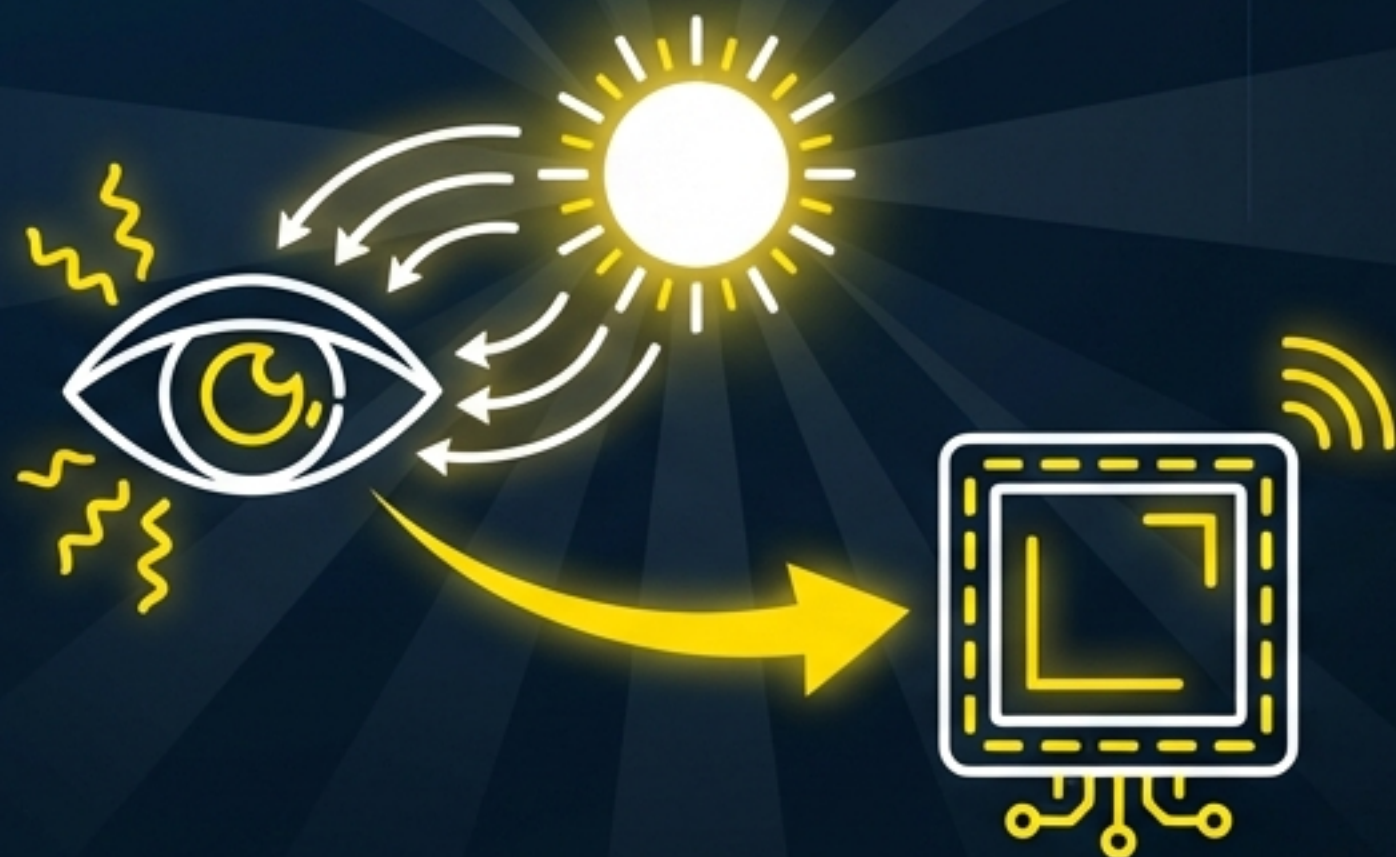
GUIDE OPÉRATOIRE : POSES LONGUES EN PLEIN JOUR



Des effets réservés aux boîtiers professionnels, désormais accessibles dans votre poche.

Le Paradoxe du Plein Jour

LA THÉORIE



Pour flouter l'eau, l'obturateur doit rester ouvert longtemps.

LA RÉALITÉ



En plein jour, une pose longue 'aveugle' le capteur. Résultat : image brûlée.

LE DÉFI : Rallonger le temps de capture sans surcharger le capteur.

Matrice de Résolution : Choisissez Votre Voie

1. Mode Dédié

[Google Pixel]

[Samsung]

Matériel : Aucun | Difficulté : Faible

2. Apps Tierces

[Tous Android]

Matériel : Aucun | Difficulté : Faible

3. Astuce 4K

[Toutes Marques]

[Post-prod]

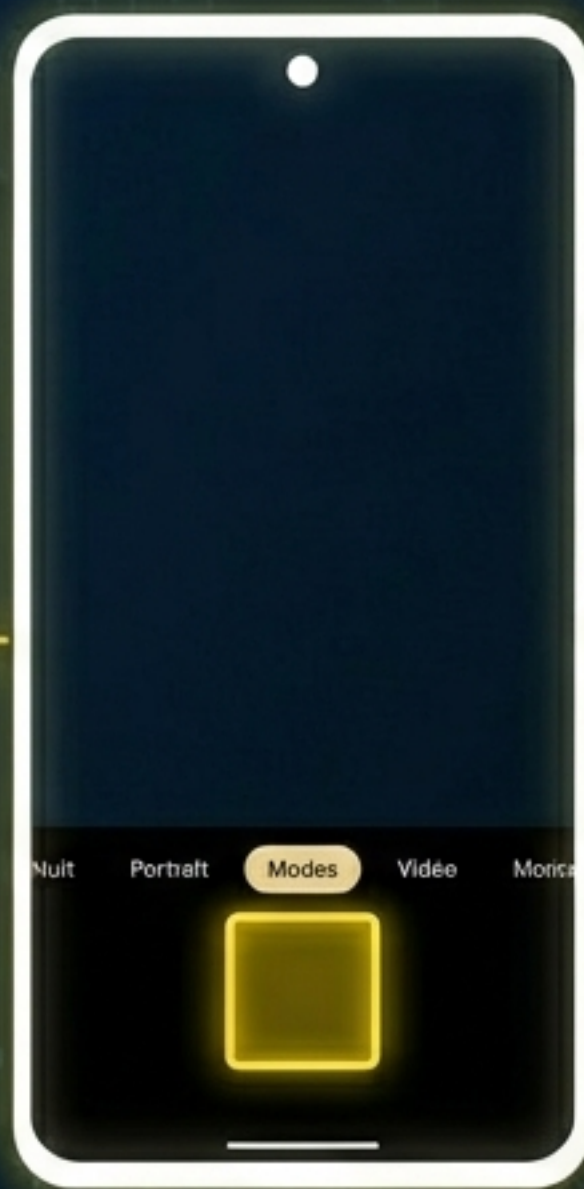
Matériel : Aucun | Difficulté : Moyenne

4. Mode Pro

[Mode Manuel]

Matériel : Trépied + Filtre
Difficulté : Haute

Méthode 1A : Le Raccourci Natif (Google Pixel 6+)

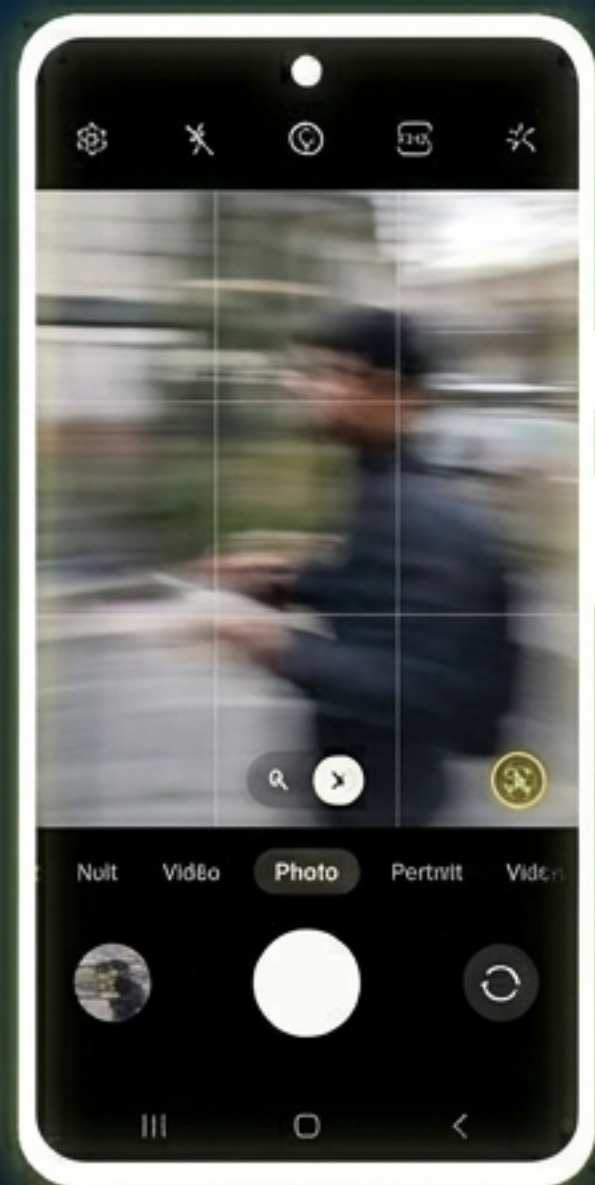


1. Ouvrez l'appareil photo.

2. Balayez vers la droite.

3. Sélectionnez [Exposition longue] et déclenchez.

Méthode 1B : La Magie Post-Capture (Samsung S24 & Récents)



Capture : Photo Animée (Motion Photo)



Action : Balayage vers le haut dans la galerie



Magie IA : Choisissez l'effet Exposition Longue suggéré.

Capture : Photo Animée (Motion Photo)

Méthode 2 : L'Alternative Computationnelle

STACKING



Comment ça marche ?

Les applications fusionnent plusieurs clichés ultra-rapides en temps réel. Cela crée le flou de mouvement sans jamais surexposer le capteur.

LA BOÎTE À OUTILS



Motion ProCam :

Spécialiste des effets soyeux sur l'eau en journée.



ProCam X / Camera FV-5 :

Contrôle manuel total.

Méthode 3 : Contrôle Absolu (Mode Pro)

ISO : 50 ou 100



Réglez au minimum absolu pour bloquer la lumière.

VITESSE (S) : 1/4s à 2s



La fenêtre idéale pour transformer l'eau en soie.



MATÉRIEL OBLIGATOIRE

L'eau doit être floue, mais le décor doit rester net.
Un trépied ou un point d'appui fixe est non-négociable.

Le Secret du Plein Jour : Le Filtre ND



Si l'image reste trop claire malgré un ISO bas (50), la physique atteint ses limites. Vous devez placer un filtre ND (Densité Neutre) devant l'objectif.

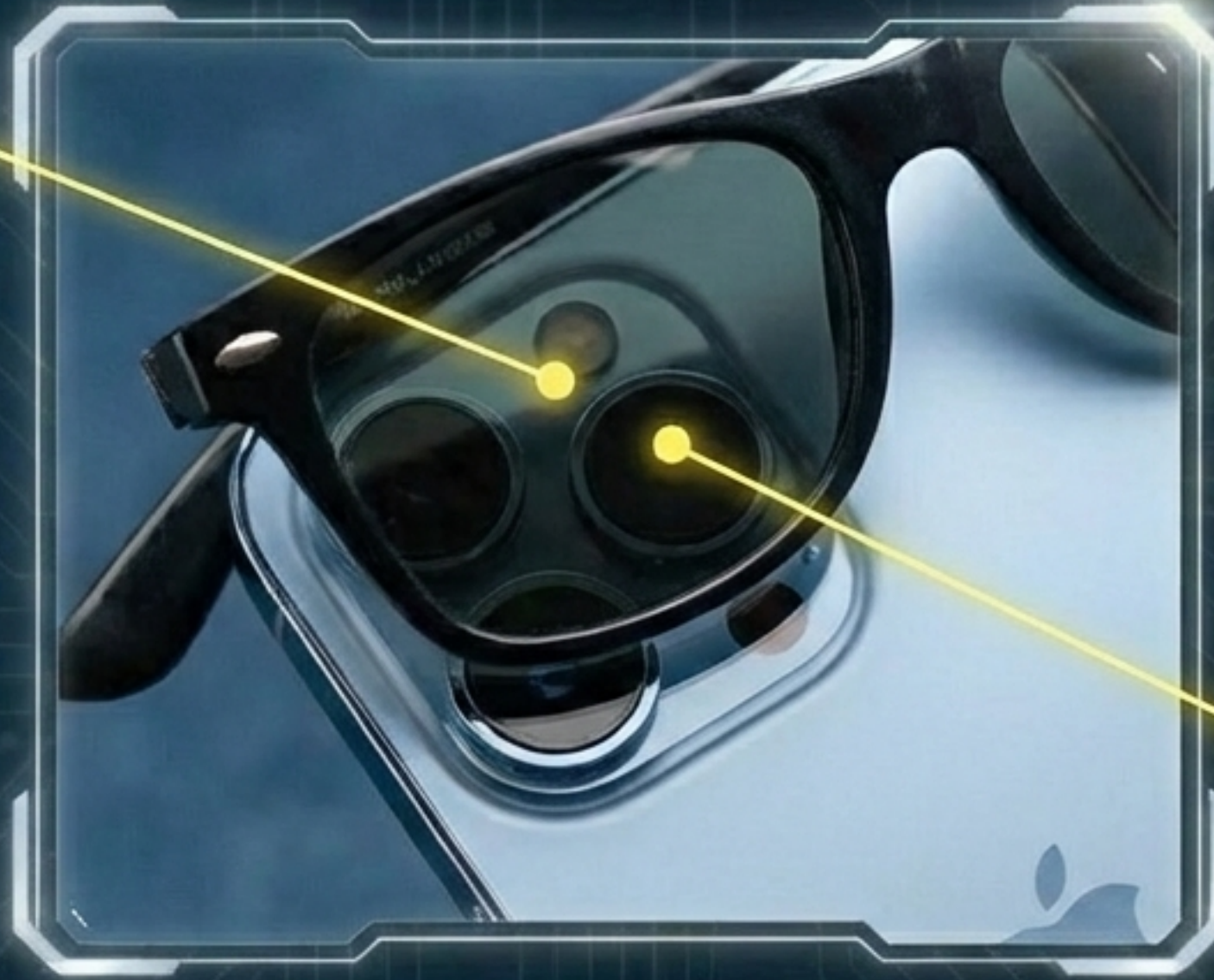
L'Analogie :

C'est comme mettre des lunettes de soleil à votre capteur.

Cela lui permet de 'regarder' la cascade plus longtemps sans être ébloui.

Le "Système D"

Verre Polarisé
Agit comme un
filtre ND improvisé.



Objectif Principal
Plaquez le verre au
plus près pour éviter
les reflets.

Pas de matériel professionnel ? Utilisez vos propres lunettes de soleil pour tromper la forte luminosité.

Méthode 4 : L'Illusion (L'Empilement 4K)

Étape 1
(L'Entrée)



Action : Filmer la scène pendant 5 secondes en 4K.

Étape 2
(Le Processus - L'Entonnoir)



Logiciel de Montage :
Décomposition en images fixes.

Étape 3
(La Sortie)



Résultat : Recréation artificielle de la traînée d'eau.

Note : Idéal pour ceux qui refusent d'installer de nouvelles applications.

L'Aide-Mémoire de l'Opérateur



Capturez cet écran

OBTENIR L'EAU SOYEUSE

Avez-vous un Pixel/Samsung récent ?

Utilisez l'IA
(Balayage ou Motion Photo)

Vous voulez la facilité logicielle ?

Téléchargez Motion ProCam

Vous avez un trépied et des lunettes ?

Passez en Mode Pro
(ISO 50, S 1s)

Vous n'avez rien de tout ça ?

Filmez en 4K et fusionnez (Stacking)

La Technique ne Fait pas Tout

L'eau soyeuse est un outil, pas une finalité.

Même avec la technique parfaite, l'impact de votre image repose sur votre composition. Cherchez des lignes directrices dans l'eau et respectez la règle des tiers. L'œil doit voyager.