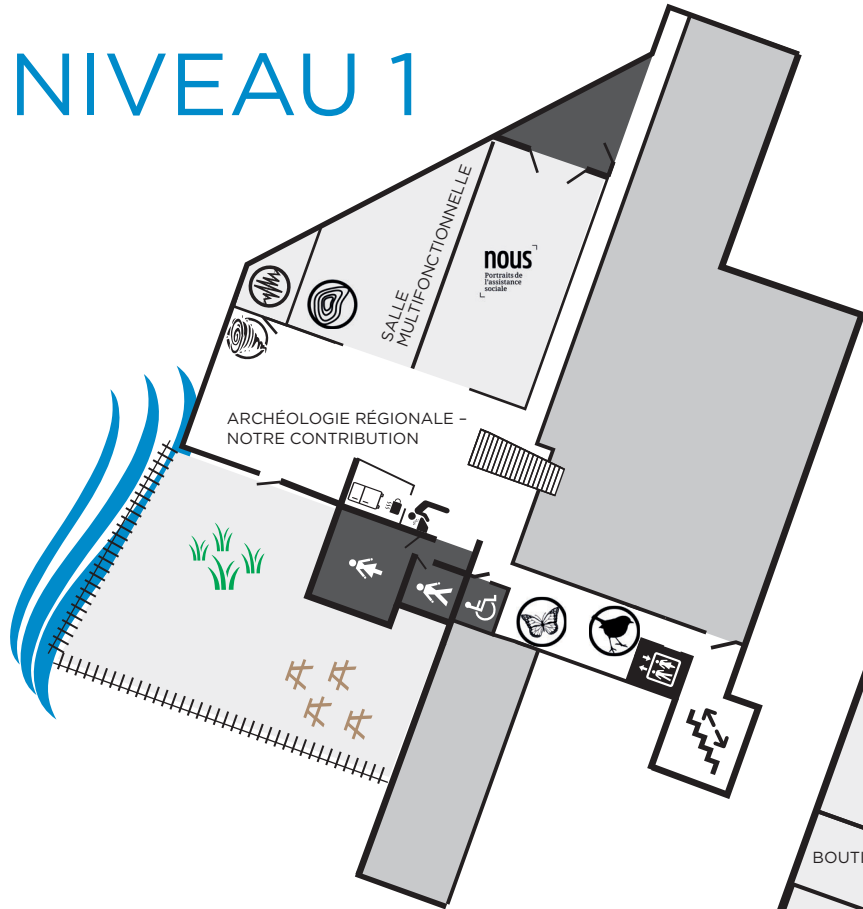
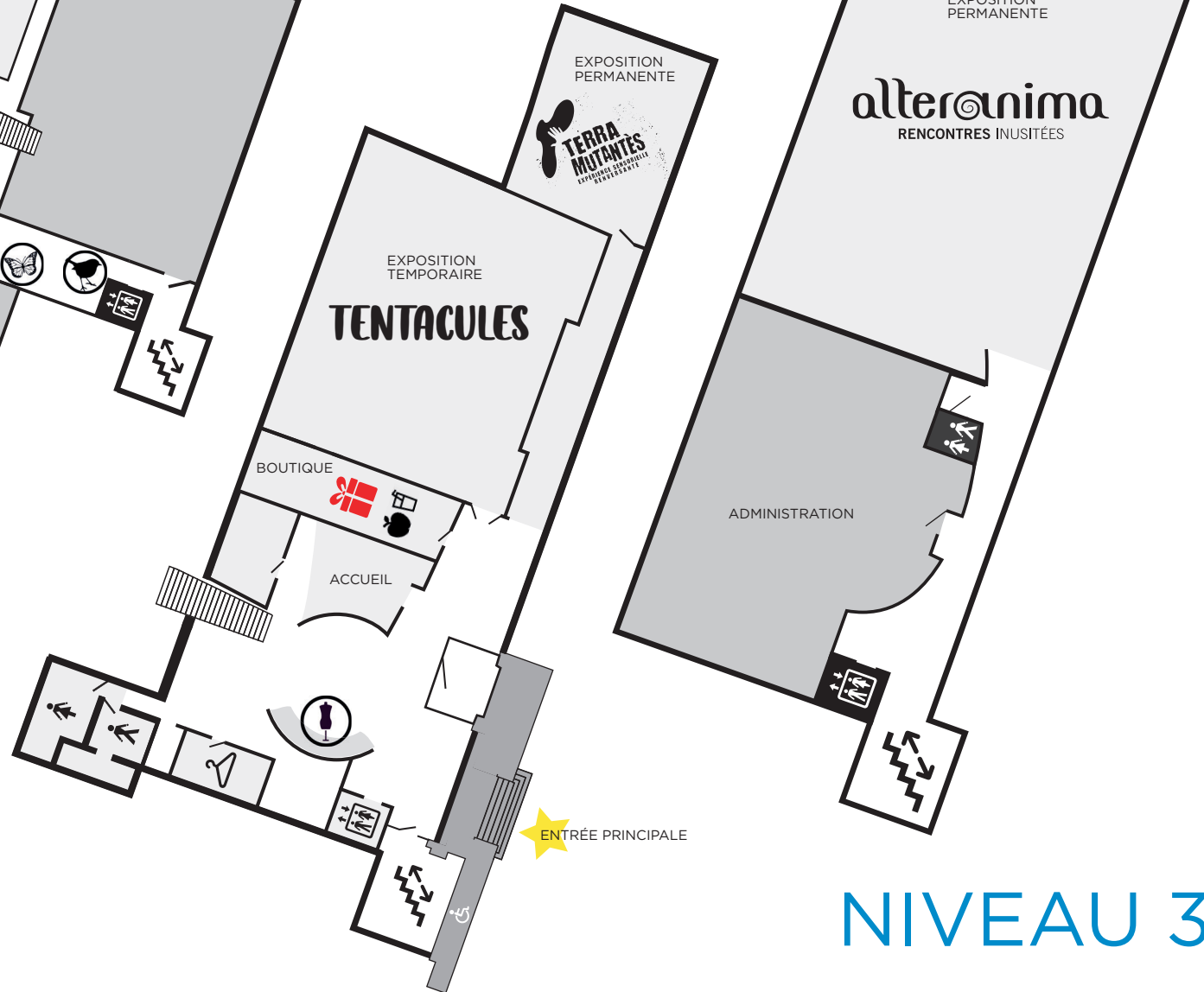


# NIVEAU 1



# NIVEAU 2



# NIVEAU 3



# GUIDE DU VISITEUR



# NIVEAU 1

## ★ NOUS : PORTRAITS DE L'ASSISTANCE SOCIALE

Jusqu'au 6 mai 2025

Découvrez les réalités méconnues des personnes prestataires de l'aide sociale, les perceptions qu'entretiennent les Québécois-e-s à leur égard et la nature des aides de l'État dites de « derniers recours ».

## ★ SIMULATEUR DE TORNADE

Voyez comment se forme une tornade.

## ★ SIMULATEUR DE SÉISMES

Expérimentez les secousses d'un séisme tel celui qui a secoué Haïti en 2010.

## ★ TABLE TOPO INTERACTIVE

Déplacez des montagnes et changez le paysage sur cette table interactive.

## ★ ARCHÉOLOGIE RÉGIONALE - NOTRE CONTRIBUTION

L'exposition *Archéologie régionale - Notre contribution* présente certaines des découvertes faites au cours des dernières années par le Musée et ses partenaires sur quatre sites archéologiques autochtones de la région. D'une grande importance, ces découvertes ont permis de documenter le début de l'aventure humaine le long de la rivière Saint-François au Paléoindien récent il y a plus de 9 000 ans.

## ★ L'ÂME DU MUSÉE

Les collections sont l'âme d'un Musée. Découvrez la nature et les secrets de certains spécimens des collections.

## ★ DANS L'ŒIL DE SUZANNE BRÛLOTTE

Voyez une sélection des plus belles photos de la réputée photographe de la faune aillée.

# NIVEAU 2

## ★ TENTACULES

Du 25 janvier 2025 au 6 mai 2025

Découvrez des animaux tentaculaires, aux super pouvoirs, qui charmeront petits et grands! Les pieuvres, les calmars et les méduses fascinent l'homme depuis longtemps. Grâce à cette exposition ludique, vous percerez les secrets de leur intelligence spectaculaire et en apprendrez plus sur leur rôle essentiel dans la biodiversité marine et l'histoire naturelle et culturelle du Canada.

Entre jeux interactifs, films, photos et sculptures, découvrez-en davantage sur les contes et légendes, les enjeux environnementaux et les recherches scientifiques entourant ces animaux à tentacules.

Conçue par le Musée du Fjord et financée par le gouvernement du Canada et Port Saguenay

## ★ TERRA MUTANTÈS (DERNIÈRE CHANCE!)

Voyagez dans le temps pour découvrir les paysages de Sherbrooke et de sa région.

La présentation de Terra Mutantès se fait de manière périodique, plusieurs fois par jour. Un message à l'intercom appelle également les visiteurs lorsqu'il y a une représentation.

## ★ LA PETITE HISTOIRE DU MUSÉE

Apprenez-en davantage sur l'ancien complexe Industriel Julius Kayser et co, en plus de la passion cachée derrière la naissance du Musée de la nature et des sciences.

## ★ BOUTIQUE

Prévoyez du temps pour découvrir notre boutique. Dénichez-y d'intéressants souvenirs de votre visite ou un cadeau inédit.

# NIVEAU 3

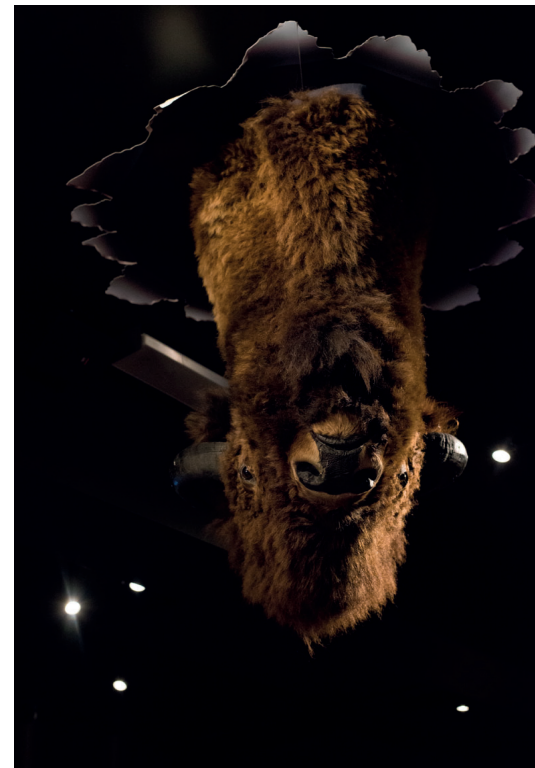
## ★ ALTERANIMA

Rencontres inusitées

Admirez les plus beaux spécimens naturalisés des collections du Musée dans un décor artistique et original.

Les tablettes électroniques sont disponibles à l'accueil du musée. Elles offrent, en plus du choix de trois guides virtuels, un jeu de type CHERCHE ET TROUVE qui comporte deux niveaux de difficulté.

LES ANIMAUX NATURALISÉS SONT FRAGILES. NE PAS LES TOUCHER. MERCI!



# INFOS UTILES



Vous trouverez des toilettes sur chaque niveau (voir le plan).



Vous trouverez des collations à la boutique au niveau 2.



Réseau : MNES-INVITE  
Mot de passe : 8195643200

Instantanément avec ce code QR



## ★ NOUS PRENONS LES MOYENS POUR RÉDUIRE LES DÉCHETS!

MERCI DE NOUS RAPPORTER LE GUIDE LORSQUE VOUS QUITTEREZ LE MUSÉE.



# QUESTIONS?

Nos guides se feront un plaisir de vous en dire un peu plus!