

NATURE | TECHNO

INSPIRANTE | INSPIRÉE

Le BIOMIMÉTISME et le TRANSPORT

Une réalisation du Musée de l'ingéniosité J. Armand Bombardier



Exposition interactive et bilingue



130-200 m²



Famille et grand public



Programme éducatif

ET SI ON IMITAIT LE GÉNIE DE LA NATURE?

Le biomimétisme nous invite à nous reconnecter avec notre besoin inné de vivre en harmonie avec la nature. Le mot provient de « bios » pour la vie et « mimesis » pour imiter. Cette discipline mise sur l'observation des formes, des processus et des systèmes afin d'imiter le génie de la nature pour offrir des pistes de solutions innovantes.

Lorsque les rêveurs, les créateurs et les chercheurs observent la nature et s'en inspirent, des concepts prometteurs, des idées fascinantes et des projets inspirants voient le jour.



UN MARIAGE NATURE-TECHNO PORTEUR DE SENS!

Une occasion unique de découvrir près d'une trentaine de spécimens naturels et objets technologiques présentés de façon dynamique par une dizaine de principes tirés de la nature et appliqués au monde du transport.



À GRANDE OU À PETITE ÉCHELLE, LA NATURE EST UNE SOURCE INFINIE D'INSPIRATION POUR LES SCIENTIFIQUES ET LES DESIGNERS.

Un contenu accessible et vulgarisé grâce à la participation de plus d'une quarantaine d'intervenants provenant de cinq laboratoires universitaires, deux institutions muséales et huit entreprises technologiques qui ont collaboré activement avec l'équipe de conception.



PARTEZ à la rencontre du monde du vivant et découvrez des innovations technologiques et leurs sources d'inspiration tirées de la nature.

LAISSEZ-vous entraîner par des modes de déplacements inspirants.

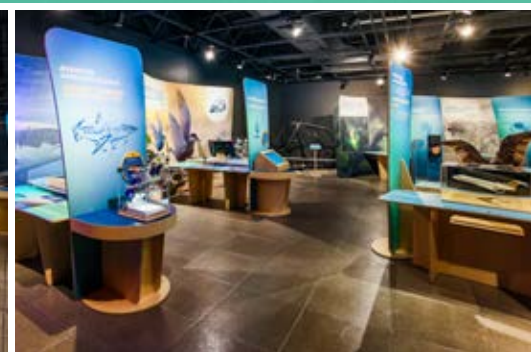
RECONNECTEZ avec nos alliés naturels qui ont beaucoup à nous apprendre.

SOYEZ impressionné par des technologies innovantes inspirées des principes performants développés par la nature.

AMUSEZ-vous à expérimenter les solutions présentes dans la nature avec des interactifs mécaniques ou informatiques.

DÉCOUVREZ comment en s'inspirant : des os légers des oiseaux, il est possible d'optimiser les structures de véhicules du gecko on développe des adhésifs permettant de maintenir un objet à la verticale de la forme du bec du martin-pêcheur, on peut réduire considérablement le bruit que fait un TGV

INSPIREZ-vous à votre tour de la nature et concevez un mode de transport ingénieux.



CONCEPTION



COLLABORATION



CONTRIBUTION



INFORMATION

MANON LEBEAU | Coordonnatrice développement
Musée de la nature et des sciences de Sherbrooke
225 rue Frontenac, Sherbrooke, QC J1H 1K1
T. +1.819.564.3200 x 226 | S. F. +1.877.434.3200 x 226
C. +1.819.347.7528 | F. 819.564.0287
manon.lebeau@mns2.ca | www.mns2.ca