

LES MONDES DE LA

NUI



Exposition interactive et bilingue



120 m²



Famille et grand public



Programme éducatif

LUMIÈRE SUR L'OBSCURITÉ!

Les plus belles histoires se racontent la nuit, alors que l'atmosphère est chargée de mystères et que votre esprit est prêt à vivre une gamme d'émotions.

Errez dans l'ambiance claire obscure de l'exposition et découvrez les animaux qui s'activent pendant qu'habituellement vous dormez. Assurément, vous ne fermerez pas l'œil de la nuit!



LA CHAMBRE À COUCHER, LA PORTE D'ENTRÉE

La chambre vous prépare à l'aventure en expliquant d'abord quelques concepts : l'horloge biologique, le système de perception dans le noir et les phases du sommeil. Avez-vous parfois des hallucinations nocturnes? Dans cette première zone, vos yeux ont le temps de s'adapter à la pénombre dans laquelle l'exposition est plongée. La chambre débouche sur le labyrinthe de la nuit. Vous partez donc du connu, votre vie diurne, vers l'inconnu, le monde extérieur nocturne.





LE LABYRINTHE DE LA NUIT

Dans le labyrinthe de la nuit, l'atmosphère est profond et empreint de réticence alors que vous découvrez des animaux nocturnes d'ici et d'ailleurs. Soyez prêts à vivre une gamme d'émotions! Explorez les différents milieux du labyrinthe, expliquant les multiples facettes de la vie nocturne.

PEUR

Arrrgh! des créatures des ténèbres ont squatté le logis! Vous risquez de faire le saut en voyant des rongeurs, des insectes, des araignées, des chauve-souris et un scorpion s'approprier l'espace abandonné. Quelle est leur vraie nature? D'où vient votre dédain pour ces petites bêtes?

PLAISIR

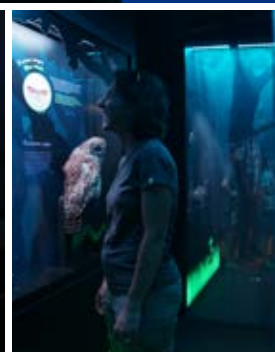
Dans l'un des détours du labyrinthe, vous serez transportés dans un désert peuplé d'animaux nocturnes. Comme il fait nuit, ils peuvent sortir de leur terrier. Faites connaissance avec des espèces moins connues, dont l'Oryctérope du Cap, le Bilby, la Gerboise d'Afrique, le Fennec et le Caracal. Un peu plus loin, les enfants peuvent faire du camping à la belle étoile. C'est aussi un endroit pour découvrir les effets de la pollution lumineuse et les moyens de la réduire.

SURPRISES

Laissez-vous surprendre par des ombres étranges, des bruits insolites... et découvrez les adaptations étonnantes des plantes et des animaux nocturnes. Les espèces animales ont développé différents sens pour scruter l'environnement dans l'obscurité. Grâce à une caméra thermique, observez comment le serpent vous voit.

ÉMERVEILLEMENT

Envolez-vous dans la nuit polaire avec ses aurores boréales. Pénétrez en chaloupe dans une caverne remplie de vers luisants et découvrez le phénomène de la bioluminescence. Observez le ciel étoilé sans pollution lumineuse et constatez combien la vie a besoin de la nuit!



CONCEPTION



CONTRIBUTION



Canadian Heritage Patrimoine canadien



INFORMATION

MANON LEBEAU | Coordinatrice développement
Musée de la nature et des sciences de Sherbrooke
225 rue Frontenac, Sherbrooke, QC J1H 1K1
T. +1.819.564.3200 x 226 | S. F. +1.877.434.3200 x 226
C. +1.819.347.7528 | F. 819.564.0287
manon.lebeau@mns2.ca | www.mns2.ca