



ROUGE

RENCONTRE IMPROBABLE



Exposition itinérante



50m²



Famille et grand public



Programme éducatif



RENCONTRE IMPROBABLE

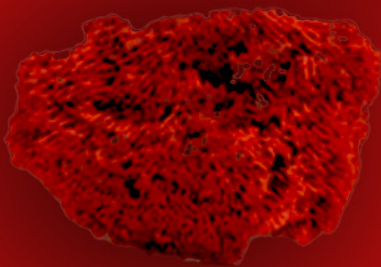
Des objets des collections du Musée de la nature et des sciences de Sherbrooke, du Musée Beaulne de Coaticook et du Musée des beaux-arts de Sherbrooke sont sortis de leur réserve et se sont rencontrés. Tous avaient un point en commun, ils arboraient le rouge, la plus vive des couleurs.

Dans cette réunion improbable, des petits regroupements se sont formés. Spontanément, les objets ont échangé sur leur affinité. Assistez à quelques brins de causette et laissez-vous séduire par la couleur de la passion.

...

PARTICIPEZ A L'EXPO

Profitez de l'occasion pour sortir vos pièces de collection les plus rouges et les exposer au grand jour.



OCRE ROUGE

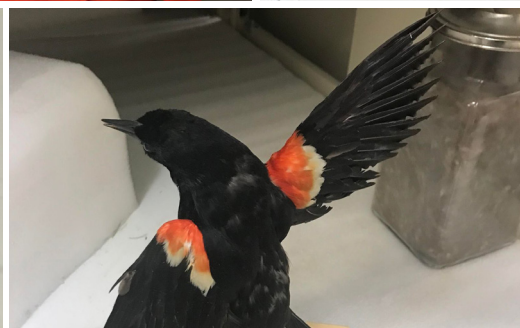
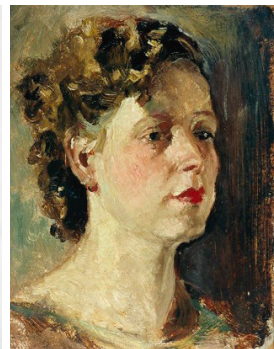
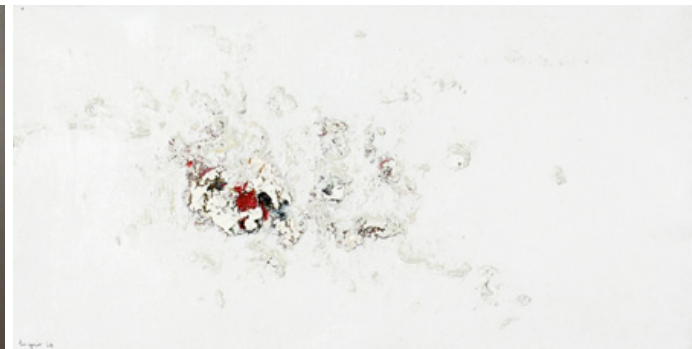
Bonjour, saviez-vous qu'avant l'arrivée des pigments synthétiques, j'étais à la base de presque tout ce qui était coloré en rouge? Des sites rupestres et des sépultures autochtones témoignent de mon utilisation très ancienne. Mon abondance dans les lits de rivière et ma gratuité ont fait de moi un matériau de premier choix pour peindre les bâtiments agricoles. Je tiens ma couleur à un oxyde de fer particulier : l'hématite.

VESTE MILITAIRE

Ne suis-je pas une belle tunique rouge? Saviez-vous que c'est aussi le surnom donné aux troupes de l'armée britannique lors de la période s'échelonnant entre la création de la Grande-Bretagne (1707) et la première Guerre mondiale en 1914? Je me rapporte à l'uniforme britannique de l'époque qui fut au départ un long manteau rouge écarlate. Ma couleur rouge fut conservée longtemps, car elle permettait également, lors d'un combat, de créer une confusion pour l'ennemi quant au nombre de soldats blessés, mon rouge écarlate étant de la même couleur que le sang.

CORAIL ORGUE DE MER

Saviez-vous que les coraux comme moi contribuent depuis la Haute Antiquité à l'élégance des dames? Plusieurs ont été transformés en bijoux. Ce que vous voyez ici est mon squelette séché. Lorsque je baignais dans les eaux du Pacifique Sud, j'étais habité d'une colonie de polypes à 8 bras, en forme d'étoile. Nous étions nombreux, mais on nous a surexploités. Depuis quelques décennies, les perturbations écologiques contribuent à notre décroissance, nous sommes classés « quasi-menacés ».



INFORMATION

MANON LEBEAU | Coordinatrice développement
Musée de la nature et des sciences de Sherbrooke
225 rue Frontenac, Sherbrooke, QC J1H 1K1
C. +1.819.347.7528 | F. 819.564.0287
manon.lebeau@mns2.ca

www.mns2.ca